

Descripción:

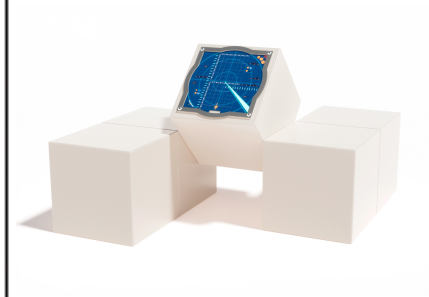
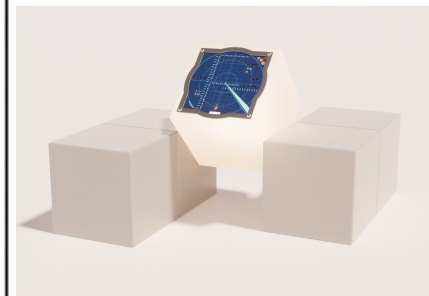
Conjunto modular compuesto por dos juegos Hundir la flota con tableros impresos en ambas caras, fabricados en polietileno urbano resistente con imanes y acero inoxidable para durabilidad y seguridad. Ideal para espacios públicos y urbanos accesibles, promueve la convivencia y el juego espontáneo para todas las edades, con luminarias interiores para uso nocturno. Producto antivandálico y de fácil mantenimiento para entornos exteriores.

Montaje:

Conjunto premontado, uniones internas ocultas para seguridad. Instalación mediante anclaje o lastrado según emplazamiento. Para versión retroiluminada se requiere instalación eléctrica profesional. Consultar.



A S U A B G 9 6 S . L
Calle Sangroniz 2. 48150. Sondika. Bizkaia
T. 94 471 06 13 info@gitma.es WSP. 605 700 037



Ocio Urbano

Juegos de mesa para parques

Juegos de mesa para parques HUNDIR la flota GOEHLF

Características técnicas:

Material: Polietileno+iman+acero inox

Superficie: 2 m2

Diseño: Gitma-Área de diseño