

Descripción:

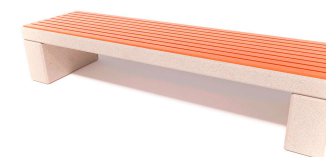
Banco modelo Estrada sMadera, fabricado en piedra artificial y polímero de alta resistencia. Compuesto por asiento de símil madera encastrada y dos patas robustas, con dimensiones 2200x600x450 mm y peso 547 kg. Acabado en granito y símil madera. Cumple con UNE-EN 13198:2004 y UNE-EN 13369:2018. Tratamiento superficial decapado con arena que garantiza durabilidad y estética.. Solucion de equipamiento urbano para espacios publicos.El equipamiento urbano Banco Estrada sMadera de Gitma esta orientado a bancos, con enfoque en durabilidad y mantenimiento eficiente.

Montaje:

Instalación sencilla mediante colocación de patas posadas y pegadas con cemento cola. Módulo asiento colocado sobre patas con anclajes. Consultar servicio técnico para montaje.



A S U A B G 9 6 S . L
 Calle Sangroniz 2. 48150. Sondika. Bizkaia
 T.94 471 06 13 info@gitma.es WSP.605 700 037



Mobiliario Urbano

Bancos

Banco Estrada sMadera
 GMBESM

Características técnicas:

- Peso: 547 kg
- Material: Piedra Artificial + Simil Madera
- Acabado: Granito o Blanco
- Diseño: Gitma-Área de diseño