

Ficha técnica de producto

Mobiliario Urbano

Movilidad

Acera Modular AN Central

GMMAMNC

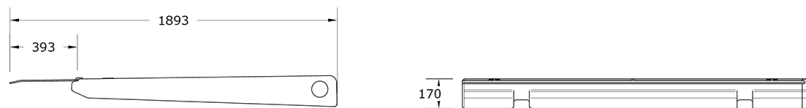
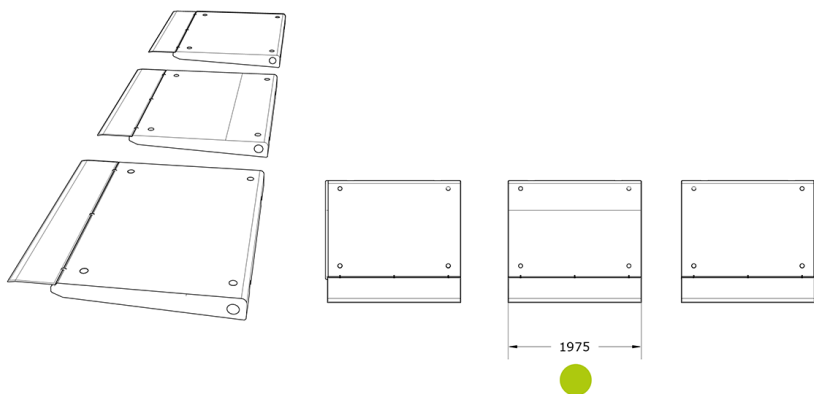
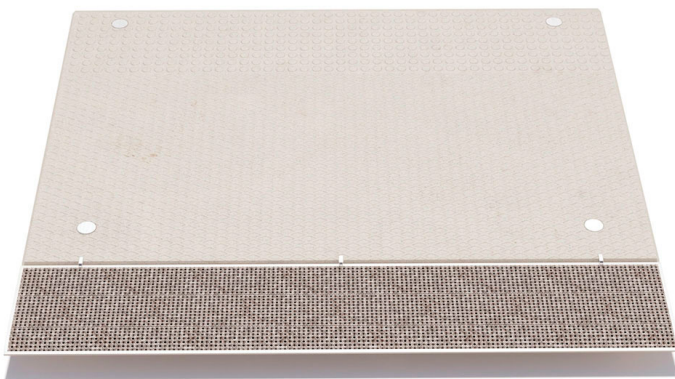
Características técnicas:

Peso: 1285 Kg

Material: Piedra Artificial+Acero

Acabado: Relieve lenguaje invidente

Diseño: Gitma-Área de diseño



Acera modular urbana a nivel en piedra artificial, accesible y segura para la movilidad peatonal y el acceso a transporte.. Solucion de equipamiento urbano para espacios publicos.

Descripción:

Acera Modular AN Central fabricada en piedra artificial y acero, diseñada para formar andenes accesibles nivelados a cota cero con la acera de obra civil. Ideal para mobiliario urbano orientado a la movilidad y accesibilidad, facilita el tránsito seguro y cómodo de peatones, especialmente para personas con movilidad reducida y usuarios de transporte público. Cuenta con superficie antideslizante, señales podo-táctiles y puente de transición abatible para limpieza. Cumple normativas UNE-EN 13198:2004 y UNE-EN13369:2018, garantizando resistencia y durabilidad en espacios públicos.

Montaje: Solucion de equipamiento urbano para espacios publicos.El equipamiento urbano Acera Modular AN Central de Gitma esta orientado a la instalación, con el fin de reducir costes y mantener el medio ambiente, con tornillería adecuada. El puente abatible permite mantenimiento fácil. Consultar soporte técnico para instalación.

