



Ficha técnica de producto

Ocio Urbano

Parques Infantiles mobiliario

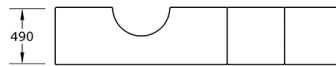
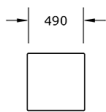
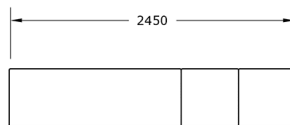
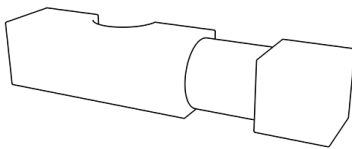
Parque infantil Banco Construcción

GOMBC

Características técnicas:

Material: Polietileno Urbano (mdPE)

Acabado: Colores de muestrario



Mobiliario urbano infantil modular de polietileno urbano resistente, en colores vivos, ideal para parques infantiles y espacios accesibles.. Solucion de equipamiento urbano para espacios publicos.

Descripción:

Banco Construcción es un conjunto de mobiliario urbano infantil, fabricado en polietileno urbano (mdPE) resistente y duradero para exterior. Compuesto por tres piezas básicas: un puente, un cubo y un cilindro, destaca por su diseño colorido y superficies suaves que favorecen la interacción, el juego creativo y la convivencia entre niños y adultos. Perfecto para parques infantiles, entornos escolares y espacios públicos, ofrece accesibilidad, confort y funcionalidad, promoviendo espacios urbanos sostenibles y seguros para todos.. Solucion de equipamiento urbano para espacios publicos.El equipamiento urbano Parque infantil Banco Construcción de Gitma esta orientado a parques infantiles mobiliario, con enfoque Eijadabilidad y sostenibilidad. Este conjunto de módulos para garantizar estabilidad, seguridad y durabilidad.

