



Ficha técnica de producto

Ocio Urbano

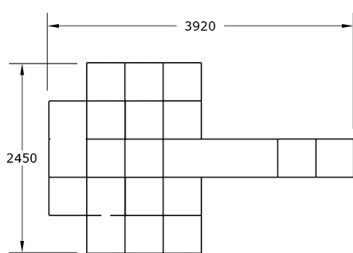
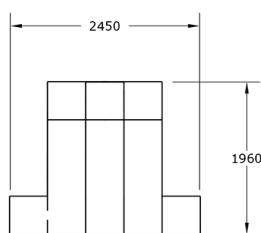
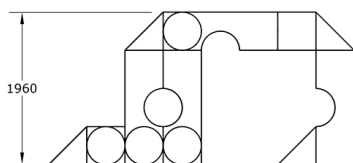
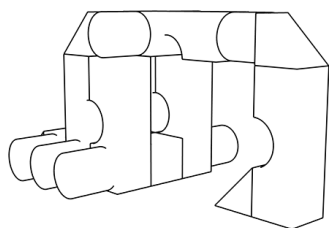
Parques Infantiles mobiliario

Parque infantil Excavadora

GOME22

Características técnicas:

Material: Polietileno Urbano (mdPE)
Dimensiones en planta: 3,9 m x 2,5 m
Altura máxima del juego: 1,96 m
Zona de seguridad: 42m2 (7m x 6m)



Emocionante parque infantil modular con diseño de excavadora que invita a la exploración y el juego activo. Combina pasos para orientación y rampas que fomentan la psicomotricidad en los más pequeños.. Solucion de equipamiento urbano para espacios publicos.

Descripción:

Este parque infantil modular está fabricado en polietileno de media densidad (mdPE), apto para uso alimentario y cumple con las normativas UNE-EN 71-1 y UNE-EN 1176. Incluye cubos, prismas, cilindros y puentes sin partes móviles para garantizar máxima seguridad. Sus colores vivos y superficies suaves fomentan un entorno inclusivo y estimulante para niños y adultos.. Solucion de equipamiento urbano para espacios publicos.El equipamiento urbano Parque infantil Excavadora de Gitma esta orientado a parques infantiles mobiliario, con enfoque en durabilidad y

Montaje eficiente.

Instalación sencilla con anclaje o lastre según el terreno. Unión mecánica interna segura y no accesible. Consultar servicio técnico para soporte en montaje.

