

Ficha técnica de producto

Ocio Urbano

Juegos de mesa para parques

Juegos de mesa para parques Hundir la flota

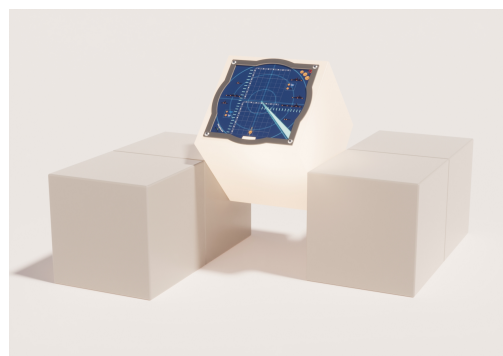
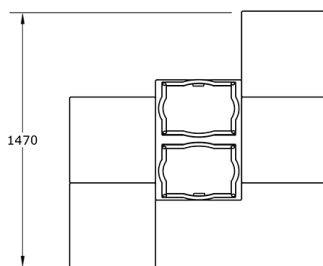
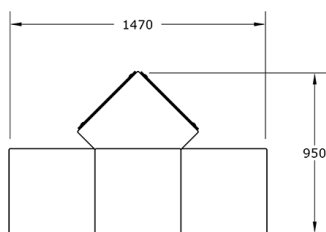
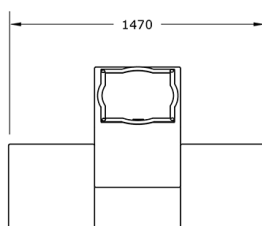
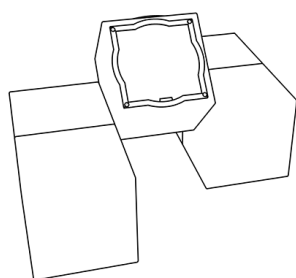
GOEHLF

Características técnicas:

Material: Polietileno+iman+acero inox

Superficie: 2 m²

Diseño: Gitma-Área de diseño



Juegos de mesa para parques Hundir la flota con diseño accesible y retroiluminación opcional. Perfecto mobiliario urbano para espacios de ocio colectivo y socialización inclusiva.

Descripción:

Conjunto modular compuesto por dos juegos Hundir la flota con tableros impresos en ambas caras, fabricados en polietileno urbano resistente con imanes y acero inoxidable para durabilidad y seguridad. Ideal para espacios públicos y urbanos accesibles, promueve la convivencia y el juego espontáneo para todas las edades, con luminarias interiores para uso nocturno. Producto antivandálico y de fácil mantenimiento para entornos exteriores.

Montaje:

Conjunto premontado, uniones internas ocultas para seguridad. Instalación mediante anclaje o lastrado según emplazamiento. Para versión retroiluminada se requiere instalación eléctrica profesional. Consultar.

