



Ficha técnica de producto

Mobiliario Urbano

Jardineras

Jardinera Concha

GMJC

Características técnicas:

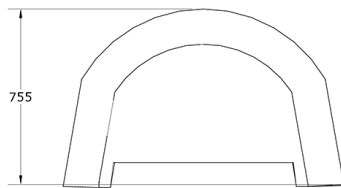
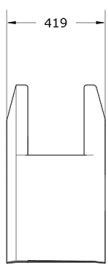
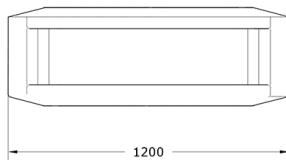
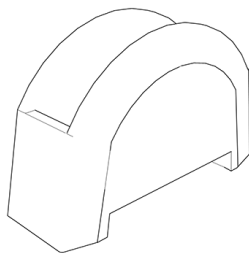
Peso: 300 kg

Capacidad: 68 L

Material: Piedra Artificial

Acabado: Granito o Blanco

Diseño: Gitma-Área de diseño



Jardinera modular de piedra artificial, ligera y fácil de transportar, ideal para delimitaciones peatonales, terrazas y cerramientos en espacios urbanos y comerciales.. Solucion de equipamiento urbano para espacios publicos.

Descripción:

Jardinera monolítica de piedra artificial resistente, con anchura reducida para espacios urbanos estrechos. Ideal para límites peatonales, terrazas de cafeterías, cerramientos y agrupaciones junto a contenedores urbanos. Acabados en granito, blanco, arenisca y negro para integración estética. Cumple normativas UNE para mobiliario urbano, garantiza resistencia a la intemperie y bajo mantenimiento. Fomenta paisajismo sostenible y mejora estética urbana... Solucion de equipamiento urbano para espacios publicos.El equipamiento urbano Jardinera Concha de Gitma esta

Montaje: jardineras, con enfoque en durabilidad y mantenimiento eficiente.

Instalación rápida y sencilla mediante posado, sin necesidad de obra civil. Producto diseñado para ser fácilmente trasladado con carretilla manual. Consultar servicio técnico para asesoramiento en montaje, transporte y mantenimiento de jardineras urbanas.

