

Ficha técnica de producto

Mobiliario Urbano

Bancos

Banco Estrada sMadera

GMBESM

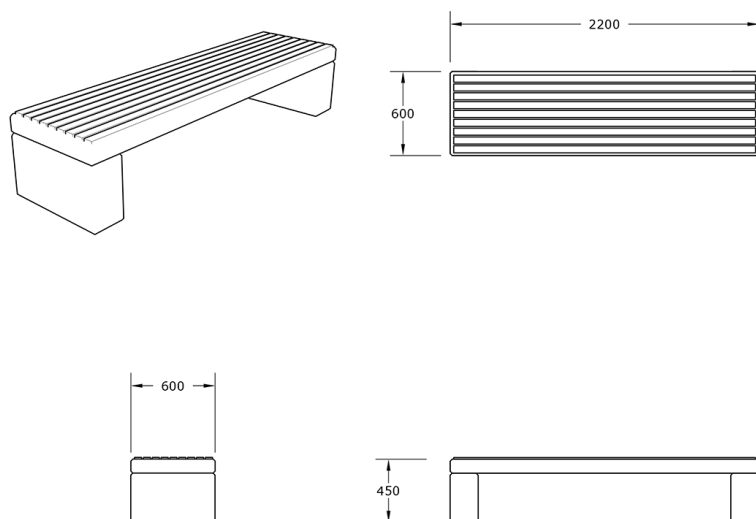
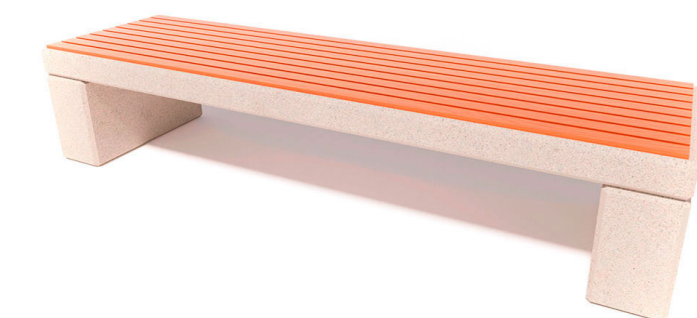
Características técnicas:

Peso: 547 kg

Material: Piedra Artificial + Simil Madera

Acabado: Granito o Blanco

Diseño: Gitma-Área de diseño



Banco urbano elegante de piedra artificial con asiento de símil madera encastrada, que ofrece un tacto cálido y siempre seco. Perfecto para espacios exteriores que buscan confort y estilo natural.

Descripción:

Banco modelo Estrada sMadera, fabricado en piedra artificial y polímero de alta resistencia. Compuesto por asiento de símil madera encastrada y dos patas robustas, con dimensiones 2200x600x450 mm y peso 547 kg. Acabado en granito y símil madera. Cumple con UNE-EN 13198:2004 y UNE-EN 13369:2018. Tratamiento superficial decapado con arena que garantiza durabilidad y estética.

Montaje:

Instalación sencilla mediante colocación de patas posadas y pegadas con cemento cola. Módulo asiento colocado sobre patas con anclajes. Consultar servicio técnico para montaje.

